

Представление числовой информации в столбчатых диаграммах

В магазин каждый месяц завозили ящики мандаринов. В сентябре цена за ящик составляла 4000 руб. В декабре, перед Новым годом, сделали скидку на весь товар и цена на ящик мандаринов составила 3500 руб. После праздников, в феврале месяце, поднялись цены. Цена за ящик составила 4500 руб. В июле, чтобы быстрее продать товар, снизили цену на мандарины до 2500 рублей за ящик. Ответь на вопросы.

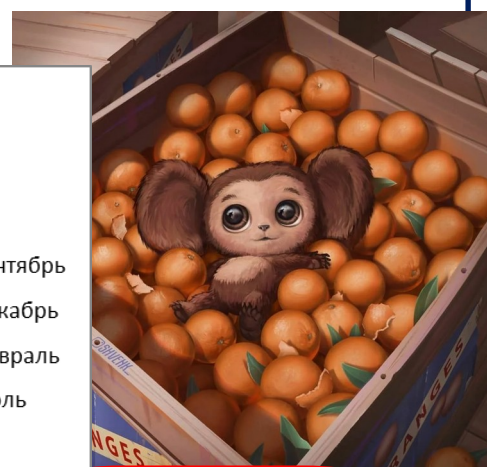
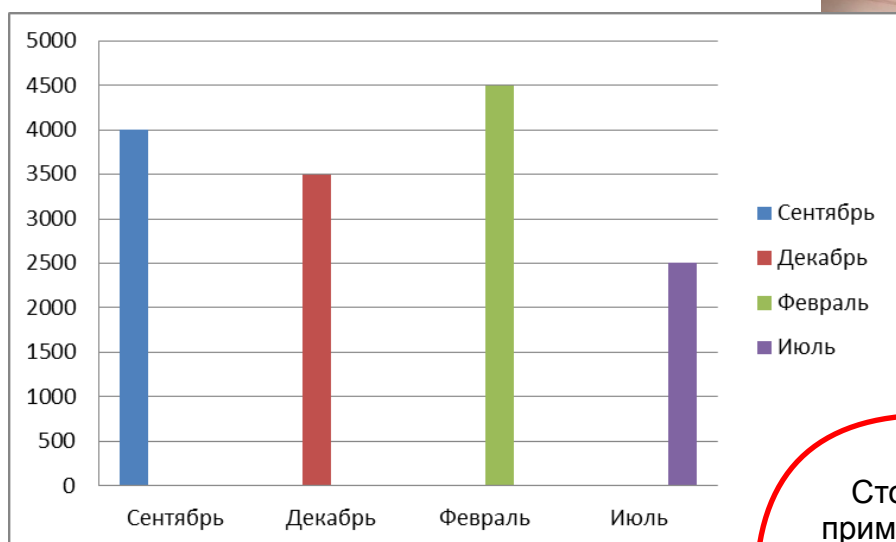
В каком месяце покупка ящика мандаринов обошлась бы дешевле всего?

В каком месяце покупка ящика мандаринов обошлась бы дороже всего?

На сколько рублей изменилась цена на мандарины в июле по сравнению с ценой в декабре?

Чтобы легче было отвечать на эти вопросы, и наглядно увидеть изменение цены на ящик мандаринов, можно использовать **столбчатую диаграмму**.

Для этого, цену, за каждый месяц, изобразим в виде столбиков, у которых одинаковая ширина, а высоты соответствуют размеру цены.



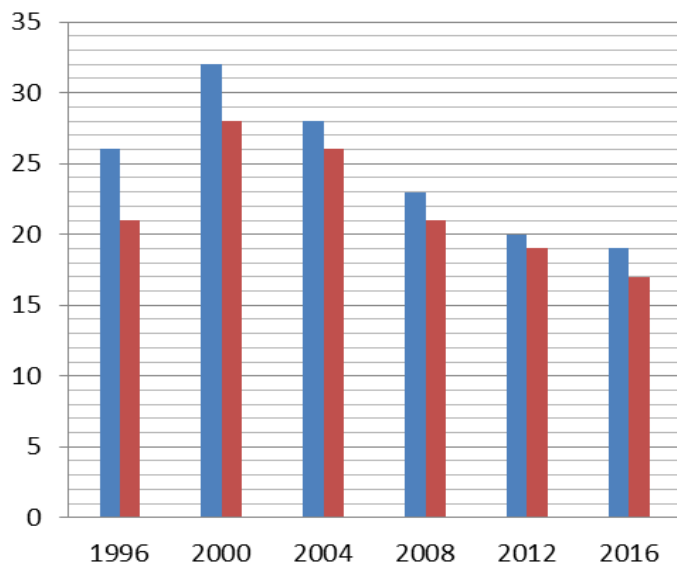
Столбчатые диаграммы применяются в тех случаях, когда нужно сравнивать полученные данные, показать, как меняются со временем интересные нас явления.



Задание 1.

На диаграмме показано, сколько Чебурашек коричневого и оранжевого цвета было выпущено в разные годы (в тысячах штук). Синим цветом показаны коричневые Чебурашки, а красным - оранжевые.

- 1) Сколько Чебурашек коричневого цвета было изготовлено в 1996 году?
- 2) В каком году разность между количеством выпущенных Чебурашек была наименьшей? _____

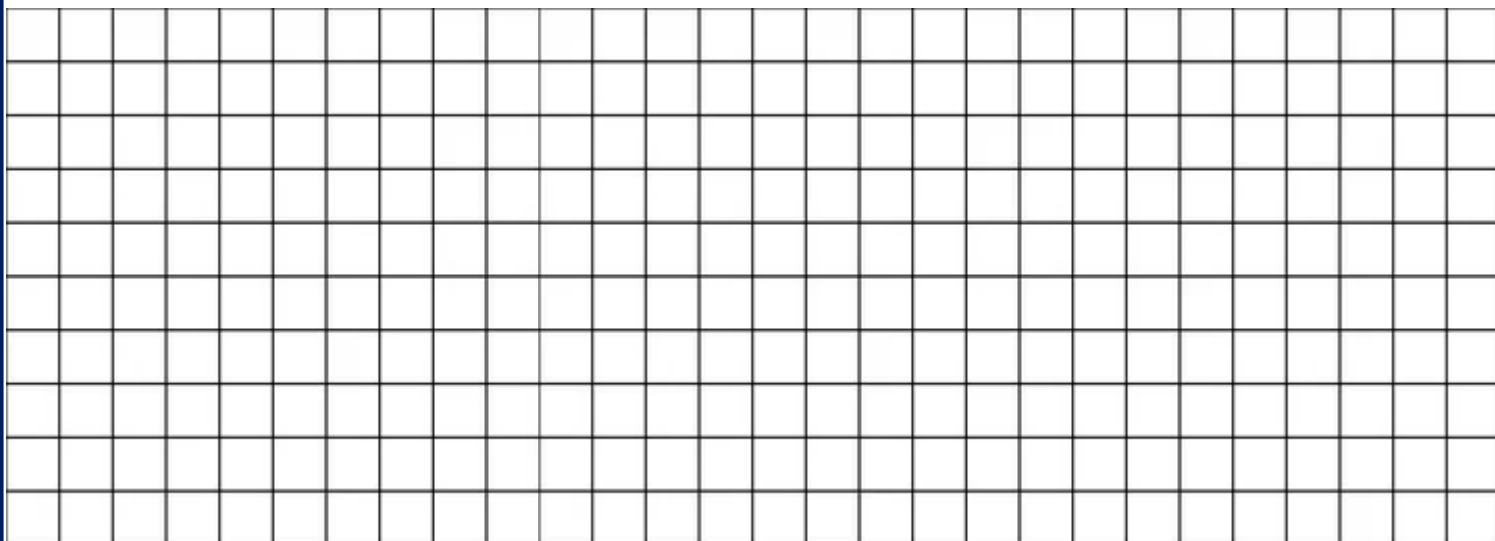


Представление числовой информации в столбчатых диаграммах

Миша купил в магазине три вида кондитерских изделий, общее количество которых составило 90 штук: 15 пряников, 45 конфет и 30 бубликов. Изобразим количественные значения для каждого вида сладостей с помощью столбчатой диаграммы. (5 кондитерских изделий соответствует 1 клетке)

Алгоритм построения столбчатой диаграммы:

1. Начерти две пересекающиеся координатные прямые, одну строго вертикально, вторую – горизонтально.
2. На вертикальной прямой подберите цену деления шкалы (если она не указана в условии задания)
3. На горизонтальной прямой, на **одинаковом расстоянии** друг от друга, **одинаковой ширины**, построй столбики, высота которых заканчивается на соответствующем значении величины.

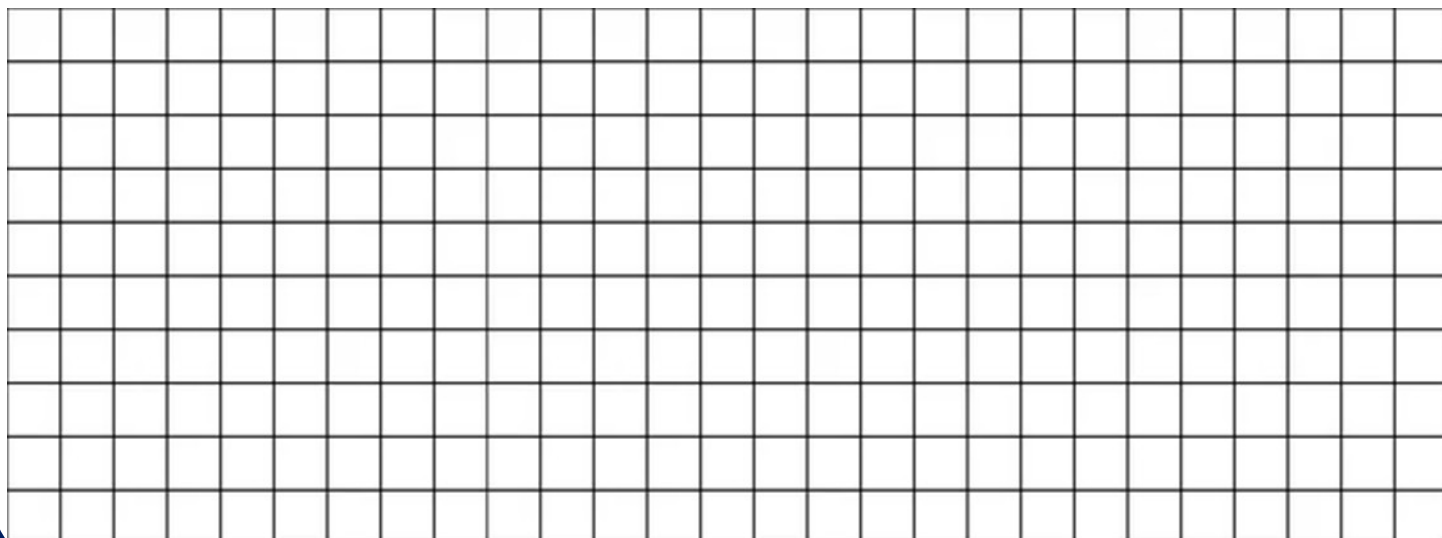


Вы построили вертикальную столбчатую диаграмму. Горизонтальная строится аналогичным способом, только наоборот: на горизонтальной линии координат будет шкала, а на вертикальной — столбцы.

Задание 2.

Построй столбчатую диаграмму по данным:

В школе № 1 учится 500 учащихся, в школе № 2 – 350 учащихся, в школе №3 – 450 учащихся, в школе №4 – 400 учащихся. (1 клетка соответствует 50 учащимся)



Ответы:

Задание 1.

1) 21 2) 1

Задание 2.